



ТЕХНИЧЕСКИЙ ПАСПОРТ ИЗДЕЛИЯ РУКОВОДСТВО ПОЛЬЗОВАТЕЛЯ ГАРАНТИЙНЫЙ ТАЛОН

v.1.1

Настоящий документ содержит ознакомительную информацию и изображения, которые могут быть изменены без предварительного уведомления для улучшения качества продукта

ТЕХНИЧЕСКАЯ ПОДДЕРЖКА



+7 495 215 5490
Telegram chat
tp@novicam.ru

ОТДЕЛ
ТЕХНИЧЕСКОГО
КОНТРОЛЯ
novihome



00.04.2024

Произведено в Китае
Адреса Авторизованных Сервисных Центров (АСЦ)
вы можете посмотреть на сайте www.novihome.ru

Все торговые марки являются собственностью их законных владельцев.
Настоящий документ и содержащаяся в нем информация защищены авторским правом.
Все права защищены © Copyright 2024 ООО "Нови Индустри" (Novihome™)



ОПИСАНИЕ

Дверной глазок Novihome™ FOCUS 4 KIT предназначен для видеонаблюдения перед входной зоной, а также для видеозаписи по движению. В комплект входит цветной монитор с диагональю 4.3" и вызывная панель со встроенной видеокамерой. Устройство достаточно просто устанавливается вместо обычного оптического глазка на практически любую входную дверь с толщиной до 120 мм.

Вызывная панель имеет HD видеокамеру с широкоугольным объективом и ИК-подсветкой для работы в темноте.

Питание осуществляется от встроенной аккумуляторной батареи емкостью 3000 мА*ч, что обеспечивает автономную работу устройства до 3 месяцев. Подзарядка аккумулятора осуществляется от любого USB источника питания.

Несмотря на внушительный функционал, дверной глазок имеет компактные габаритные размеры (монитор — 140×97×23 мм, вызывная панель — 62×62×52 мм).

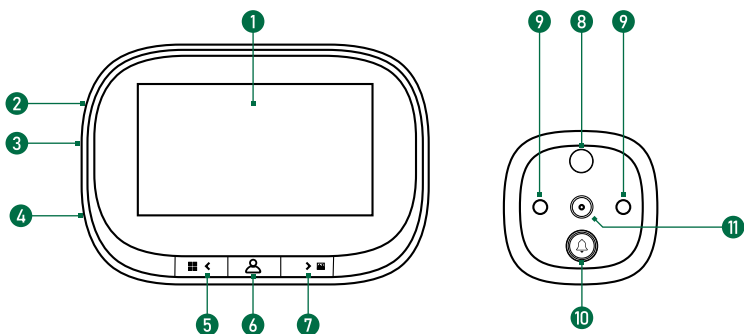
ОСОБЕННОСТИ

- Цветной дисплей 4.3"
- HD видеокамера с широкоугольным объективом
- ИК-подсветка для видеонаблюдения в полной темноте
- Запись видео по движению на microSD карту памяти
- Подходит для дверей с толщиной до 120 мм
- Автономная работа от перезаряжаемой батареи до 3 месяцев

КОМПЛЕКТАЦИЯ

- Монитор – 1 шт.
- Вызывная панель со шлейфом 15 см – 1 шт.
- Кронштейн для установки монитора – 1 шт.
- Винт длиной 85 мм – 1 шт.
- Винт длиной 65 мм – 1 шт.
- Винт длиной 45 мм – 1 шт.
- Винт длиной 25 мм – 1 шт.
- USB-кабель для зарядки аккумулятора – 1 шт.
- Паспорт, Руководство пользователя и Гарантийный талон – 1 шт.

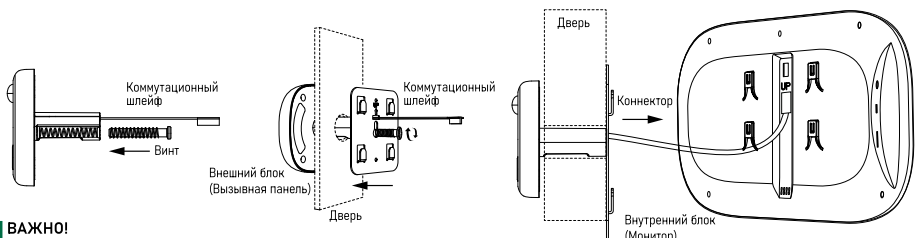
ВНЕШНИЙ ВИД



1. ЖК-дисплей
2. Включатель/Выключатель питания
3. Разъем USB Type-C для зарядки батареи
4. Слот для карты памяти microSD
5. Кнопка Меню
6. Кнопка Мониторинг

7. Кнопка Воспроизведение
8. PIR датчик движения
9. ИК-подсветка для ночной съемки
10. Кнопка вызова
11. Видеокамера

УСТАНОВКА И ПОДКЛЮЧЕНИЕ



ВАЖНО!
Подключение шлейфа внешнего блока к внутреннему необходимо строго производить с выключенным питанием и в правильном направлении. В противном случае имеется высокая вероятность выхода устройства из строя и лишения гарантийного обслуживания.

1. Извлеките устройство из упаковки.
2. Перед первым включением полностью зарядите аккумулятор с помощью USB-кабеля, входящего в комплект.
3. Убедитесь, что видеоглазок подходит для установки на вашей двери. Отверстие для установки глазка должно иметь диаметр 15–40 мм, а толщина двери – 35–120 мм.

4. Выберите фиксирующий винт нужной длины и зафиксируйте им внешний блок с кронштейном монитора, как показано на рисунке.
5. Подключите внешний блок к монитору коммутационным шлейфом. При этом **обязательно** соблюдайте направление подключения разъема коммутационного шлейфа.
6. Установите карту памяти в microSD слот, расположенный в нижней части монитора.
7. Установите монитор на кронштейн.

ТИПОВЫЕ ОПЕРАЦИИ

Операция	Действие
Включение питания	Используйте переключатель (2), расположенный с левой стороны устройства
Включение экрана	Нажмите кнопку Мониторинг (6) на мониторе или кнопку вызова (10) на внешней блоке
Выключение экрана	Удерживайте кнопку Мониторинг (6) в течение 3 секунд или через 15/25/35 секунд экран сам отключится
Вызов	Нажмите кнопку (10) на вызывной панели. После этого на мониторе будут воспроизведены видео и мелодия, а также автоматически начнется запись фото или видео
Автоматическая запись фото/видео	Для автоматической записи при вызове необходимо вставить карту памяти в слот монитора и выбрать тип записи в меню настроек
Ручная запись фото/видео	При вызове/мониторинге нажмите кнопку Мониторинг (6)
Запись фото/видео по PIR датчику движения	Для этого необходимо вставить карту памяти в слот монитора и активировать запись по PIR датчику в меню настроек
Меню настроек	Для входа в меню настроек в режиме мониторинга удерживайте кнопку Меню (5) в течение 3 секунд. Выход из меню также осуществляется удержанием данной кнопки
Просмотр записей на карте памяти	Для просмотра записей фото/видео в режиме мониторинга удерживайте кнопку Воспроизведение (6) в течение 3 секунд. Чтобы выйти из режима просмотра удерживайте кнопку Меню (5) 3 секунды
Использование в качестве USB-камеры	При подключении устройства к компьютеру USB-кабелем его можно использовать в качестве WEB-камеры. Для этого после подключения выберите в меню устройства Camera mode
Использование в качестве кардридера	При подключении устройства к компьютеру USB-кабелем его можно использовать в качестве кардридера для установленной в слот microSD карты памяти. Таким образом можно посмотреть файлы, записанные на карту устройством. Для этого после подключения выберите в меню устройства Memory mode

НАСТРОЙКА

Вход в меню настроек осуществляется сразу после активации устройства центральной кнопкой **Мониторинг** удержанием кнопки **Меню (5)** в течение 3 секунд. Для навигации по меню используйте кнопки **Меню (5)** и **Воспроизведение (7)**, а для подтверждения выбора **Мониторинг (6)**. Чтобы выйти из меню настроек, удерживайте кнопку **Меню (5)** 3 секунды.

Параметр	Параметр (англ.)	Описание параметра	Значения	Значения (англ.)
Язык	Language	Язык меню настроек	English	English
			Deutsch	Deutsch
			Русский	Русский
Тип записи	Record Mode	Выбор типа записи на карту памяти	Фото	Photo
			Видео*	Video
Датчик движения	Motion Detection	Вкл/Выкл записи по PIR датчику движения	Вкл.	On
			Выкл.	Off
Таймаут отключения	Screen Off Time	Таймаут отключения экрана	15/25/35 секунд	15s/25s/35s
			Всегда вкл.*	Normally Open
Не беспокоить	Ring On/Off	Вкл/Выкл проигрывания мелодии вызова (Функция Не беспокоить)	Вкл.	On
			Выкл.	Off
Мелодия	Ringin g Type	Выбор мелодии вызова	Мелодия 1–12	Ringtone 1–12

Параметр	Параметр (англ.)	Описание параметра	Значения	Значения (англ.)
Громкость мелодии	Ringin g Volume	Выбор уровня громкости мелодии вызова	Громко	High
			Нормально	Middle
			Тихо	Low
Дата и Время	Date Time	Настройка системных времени и даты	2023/09/09 22:41:14	2023/09/09 22:41:14
Формат карты	Format Disk	Функция форматирования карты памяти	Для форматирования карты памяти необходимо выбрать данную функцию и нажать Ок . После этого все данные, хранящиеся на карте, будут стерты.	
Сброс настроек	Default Settings	Возврат к заводским настройкам	Для возврата к заводским настройкам необходимо выбрать данную функцию и нажать Ок .	
Версия прошивки	Software Version	Просмотр версии прошивки		

*При выборе данной функции заряд батареи будет расходоваться гораздо интенсивнее. Т.е. заряжать батарею устройства придется чаще.

СПЕЦИФИКАЦИИ

Модель	FOCUS 4 KIT (ВНУТРЕННИЙ БЛОК)
Версия СИСТЕМА	4372
Дисплей	ЖК TN-TFT 4.3" (480×272)
Система	Фото: 1280×720 (HD 720p) Видео: 640×480
Мелодия	12
Динамик	Монитор: Есть (с регулировкой громкости мелодии) Панель: Нет
Запись	Фото или видео (авто/вручную/по движению)
Формат сжатия	Запись: JPG, AVI (на карту памяти) Воспроизведение: JPG, AVI (на мониторе и ПК)
Функция Не беспокоить	Есть
Режим ожидания	Экран выкл.
Управление ИНТЕРФЕЙС	Механические кнопки
Тип памяти	Слот для карт microSD (до 64 Гб, класс 10 и выше)
ФИЗИЧЕСКИЕ ПАРАМЕТРЫ	
Материал	Пластик, акрил
Цвет корпуса	Серебро, Черный
Монтаж	Накладной
Температурный режим	-10°C...+40°C
Габаритные размеры (Ш×В×Г)	140×97×23 мм
Питание	DC 5 В (от встроенной Li-ion АКБ 3000 мА*ч или microUSB Type-C) 2–3 месяца работы

Модель	FOCUS 4 KIT (ВНЕШНИЙ БЛОК)
СИСТЕМА	
Матрица	1/4" 1 Мп CMOS, 2 люкс (цвет), 0 люкс (подсветка вкл.)
Управление	Механическая кнопка вызова
Подсветка	Автоматическая ИК-подсветка до 2–3 м
Тревожный датчик	Встроенный PIR датчик движения
ОПТИКА	
Фокусное расстояние	2.5 мм (F2.5)
Угол обзора	150° (по диагонали), 130° (по горизонтали)
ИНТЕРФЕЙС	
Подключение	Многожильный шлейф
Поддержка тревожных датчиков	Встроенный PIR датчик движения
ФИЗИЧЕСКИЕ ПАРАМЕТРЫ	
Материал	Алюминий, Пластик
Цвет корпуса	Серебро, Черный
Монтаж	Накладной для дверей толщиной 35–120 мм и диаметром отверстия под глазок 15–40 мм
Температурный режим	-10°C...+40°C
Габаритные размеры (Ш×В×Г)	62×62×52 мм
Питание	От монитора

ГАРАНТИЙНЫЕ ОБЯЗАТЕЛЬСТВА И УСЛОВИЯ ГАРАНТИЙНОГО ОБСЛУЖИВАНИЯ

Производитель гарантирует исправность изделия и его нормальную работу в течение 1 (одного) года с даты продажи/передачи потребителю при соблюдении условий, изложенных в Руководстве пользователя. Дата продажи подтверждается документами о покупке (товарный чек, товарная накладная, пр.) Для подтверждения даты продажи просим Вас сохранять документы о покупке изделия на весь период гарантийного срока. Дата передачи потребителю подтверждается документами передачи товара.

Если в течение гарантийного срока в изделии обнаружится недостаток, Производитель по настоящей гарантии безвозмездно произведет ремонт/замену изделия ненадлежащего качества или его дефектных деталей в соответствии с приведенными ниже Условиями гарантийного обслуживания. Ремонт/замена изделия или его дефектных деталей может производиться с использованием новых и/или восстановленных деталей по решению Производителя. При выявлении недостатков в работе изделия потребителю следует обратиться в Единую службу поддержки.

- В соответствии с данной гарантией Производитель дает обязательства в течение гарантийного срока устранить недостаток в изделии или осуществить замену изделия, на которое распространяются условия настоящей гарантии.
- Производитель не несет ответственности за любой ущерб, убытки или расходы, прямые, косвенные или случайные, последовательные или особые, связанные с использованием изделия.
- Услуги по гарантийному обслуживанию могут быть оказаны при обращении потребителя к Производителю по гарантийному случаю в период до истечения гарантийного срока.
- Настоящая гарантия не распространяется на изделия с измененным, неразборчивым или отсутствующим на изделии серийным номером.
- Производитель принимает на обслуживание изделия без установленных дополнительных элементов, в том числе носителей информации, декоративных и защитных элементов. До передачи изделия Производителю на обслуживание, необходимо отделить все элементы, не входящие в комплектацию поставки изделия. Производитель не несет ответственности за детали/элементы, не входящие в комплект поставки изделия, переданные вместе с изделием на обслуживание.
- Все дефектные изделия/детали изделия, которые подверглись замене на новые, переходят в собственность Производителя.
- Настоящая гарантия не распространяется на:
 - Периодическое обслуживание, ремонт или замену частей в связи с их естественным износом*;

7.2. Расходные материалы (компоненты), которые требуют периодической замены на протяжении срока службы изделия. Например: элементы питания, карты памяти.

7.3. Риски, связанные с транспортировкой изделия для обслуживания;

7.4. Недостатки изделия, вызванные неправильной эксплуатацией изделия:

- Неправильное обращение, повлекшее физические, косметические повреждения или повреждения поверхности, деформацию изделия или повреждение сенсорных панелей;
- Нарушение правил и условий установки, эксплуатации и обслуживания изделия, изложенных в Руководстве пользователя и другой документации, передаваемой Потребителю в комплекте с изделием;
- Установку или использование изделия с нарушением технических стандартов и норм безопасности, действующих в стране установки или эксплуатации.
- Использования программного обеспечения, не входящего в комплект поставки изделия или в результате неправильной установки, настройки, изменения (вмешательства в программный код) программного обеспечения, входящего в комплект поставки изделия;
- Использования изделия с аксессуарами, периферийным оборудованием и другими устройствами, тип, состояние и стандарт которых не соответствует рекомендациям Производителя;
- Несанкционированного вмешательства в конструкцию изделия, в том числе попытка осуществления самостоятельного ремонта;
- Несчастных случаев, пожаров, попадания насекомых, инородных жидкостей, химических веществ, других веществ, затопления,

вибрации, высокой температуры, неправильной вентиляции, колебания напряжения, использования повышенного или недопустимого питания, облучения, электростатических разрядов, включая разряд молнии, и иных видов внешнего воздействия или влияния.

8. Настоящая гарантия распространяется исключительно на аппаратные компоненты изделия. Гарантия не распространяется на программное обеспечение.

9. Срок службы изделия составляет 5 лет от даты производства изделия. Использование товара по истечении срока службы может представлять опасность для здоровья или имущества потребителя. Ответственность за любые последствия эксплуатации изделия после истечения срока службы в полном объеме возлагается на лицо, осуществляющее эту эксплуатацию.

* Под естественным износом понимается ожидаемое уменьшение пригодности детали в результате износа или обычного воздействия окружающей среды. Интенсивность износа и долговечность детали, зависит от условий ее работы (характера нагрузки, величины удельного давления, температуры и т.д.), а также материала детали, регулировки, смазки, своевременности и тщательности выполнения работ по техническому обслуживанию, соблюдения правил и условий эксплуатации изделия, изложенных в Руководстве пользователя.